

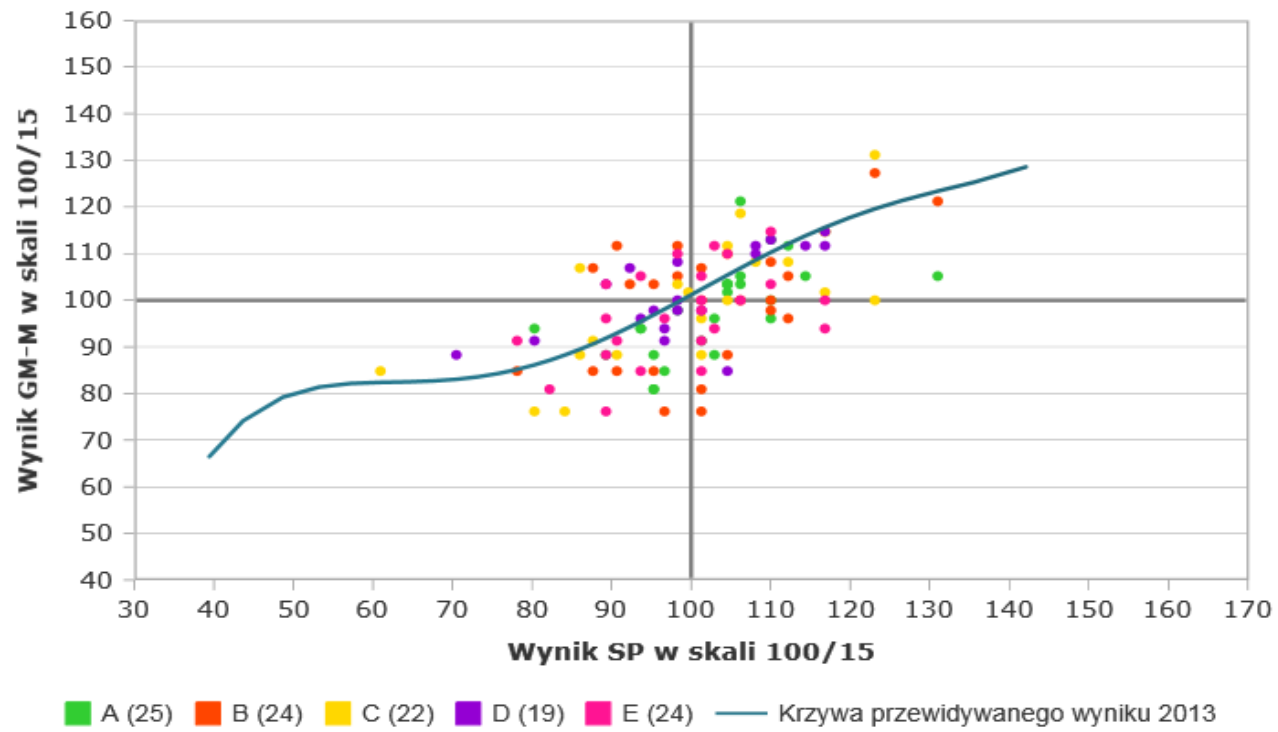
# Analiza Edukacyjnej Wartości Dodanej na podstawie testów gimnazjalnych przeprowadzonych w roku szkolnym 2012/2013 część matematyczno-przyrodnicza i humanistyczna

## **I. Wykres rozrzutu**

Na wykresie rozrzutu wyników przedstawiona jest łączna informacja o wyniku na sprawdzianie oraz na egzaminie gimnazjalnym. Kropka obrazuje pojedynczego ucznia. Na wykresie pokazana jest również linia przewidywanego wyniku dla danego roku (dla chłopców bez dysleksji). Odległość punktu (wyniku ucznia) od linii przewidywanego wyniku nazywamy resztą. EWD jest średnią reszt wszystkich uczniów w grupie.

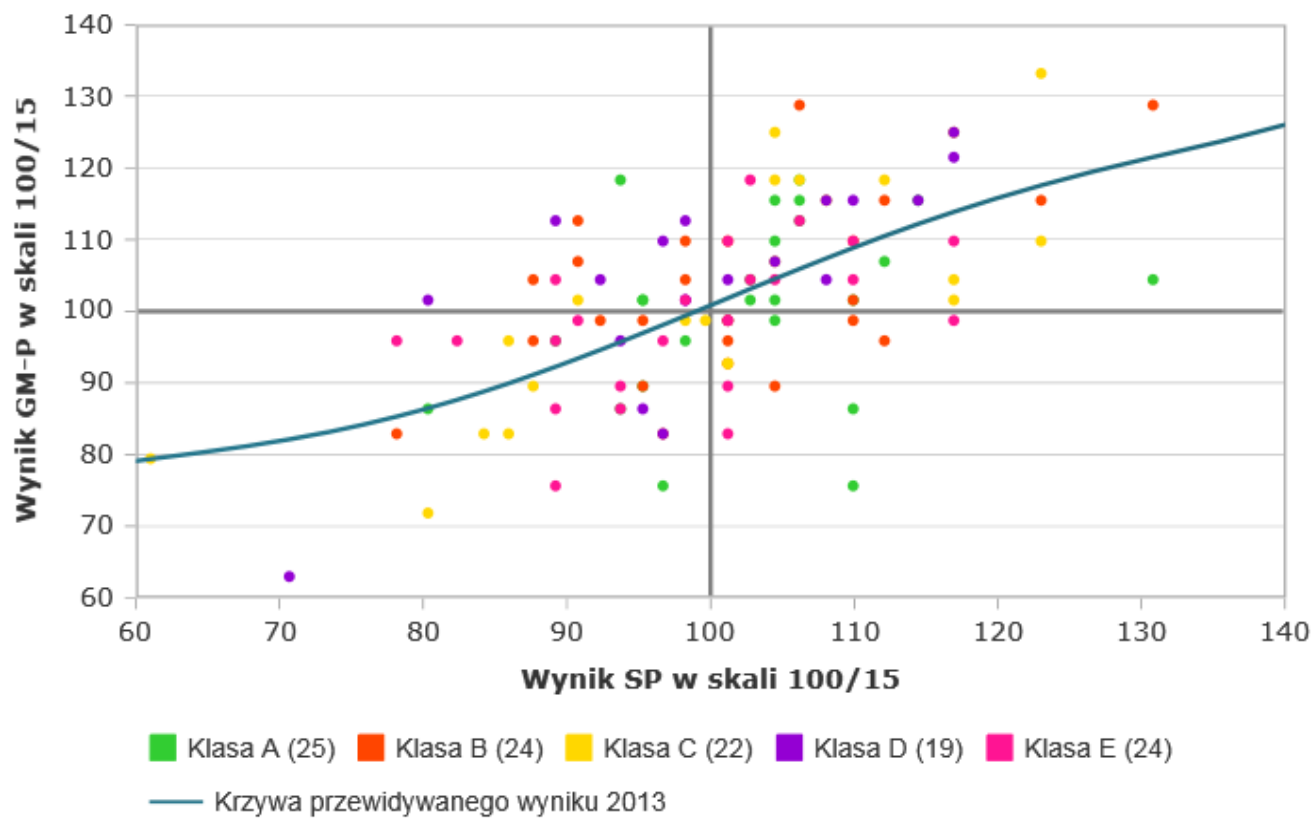
## Wykres rozrzutu

Wykres rozrzutu dla rocznika 2013



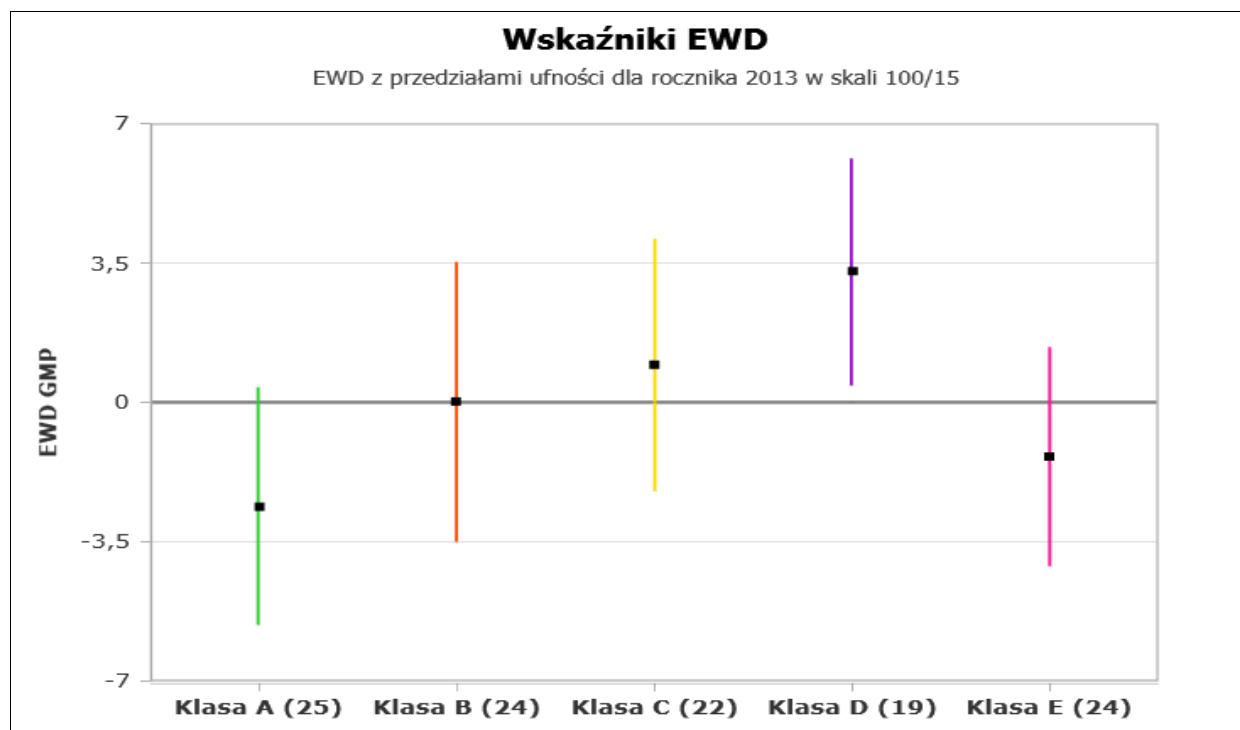
## Wykres rozrzutu

Wykres rozrzutu dla rocznika 2013



## II. Wskaźniki EWD dla poszczególnych klas:

EWD dla danej grupy uczniów jest komunikowane wraz z przedziałem ufności, który obrazuje niepewność pomiarową. Dla oddziałów klasowych stosuje się 90% przedziały ufności, dla szkół – 95%. Zastosowanie przedziałów ufności pozwala na statystycznie poprawne porównywanie EWD dla grup uczniowskich: dwie grupy istotnie różnią się ze względu na wskaźniki EWD, jeśli przedziały ufności są rozłączne.

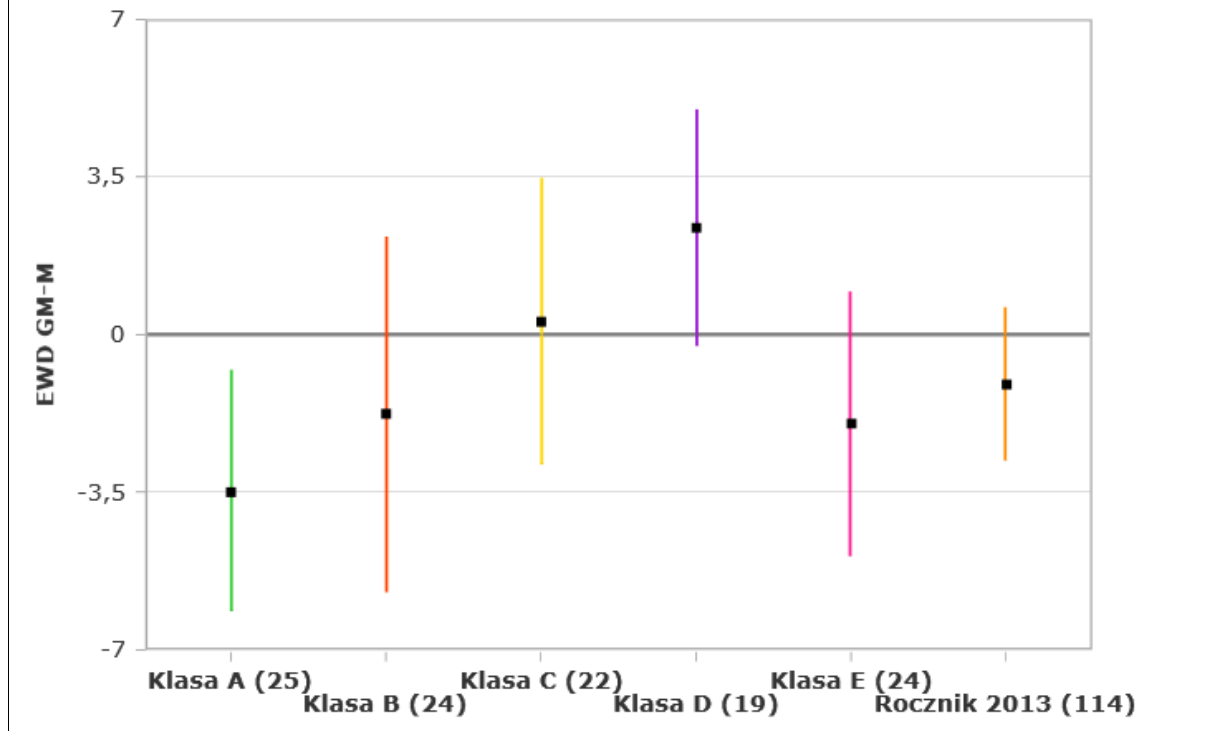


### Wskaźniki EWD dla poszczególnych klas:

1. Klasa A: EWD:  $-2.6 \pm 3.0$  (90%) klasa B : EWD:  $0.0 \pm 3.5$  (90%) klasa C : EWD:  $0.9 \pm 3.2$  (90%) klasa D : EWD:  $3.3 \pm 2.8$  (90%)  
klasa E : EWD:  $-1.4 \pm 2.7$  (90%) .Wskaźnik dla szkoły  $1.4 \pm 1.9$  (95%)

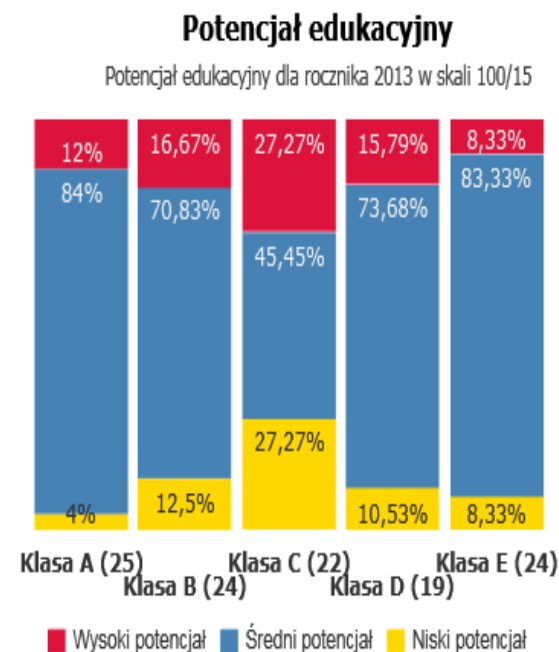
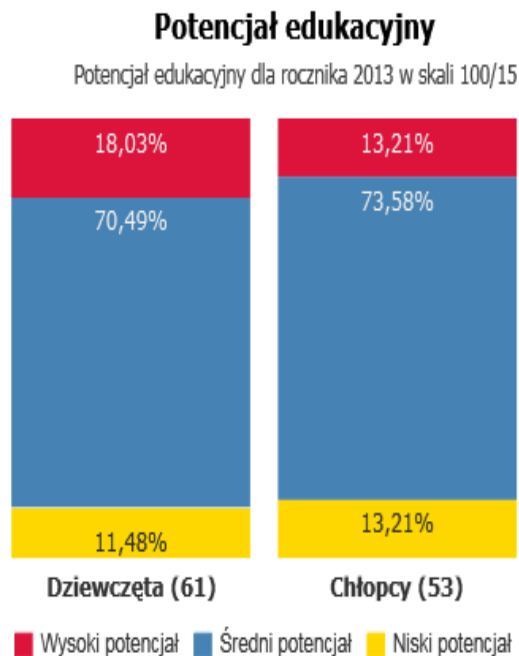
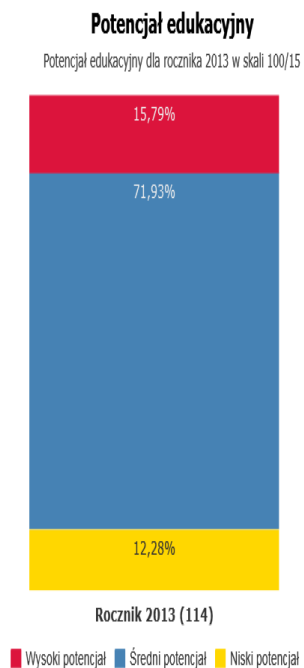
## Wskaźniki EWD

EWD z przedziałami ufności dla rocznika 2013 w skali 100/15

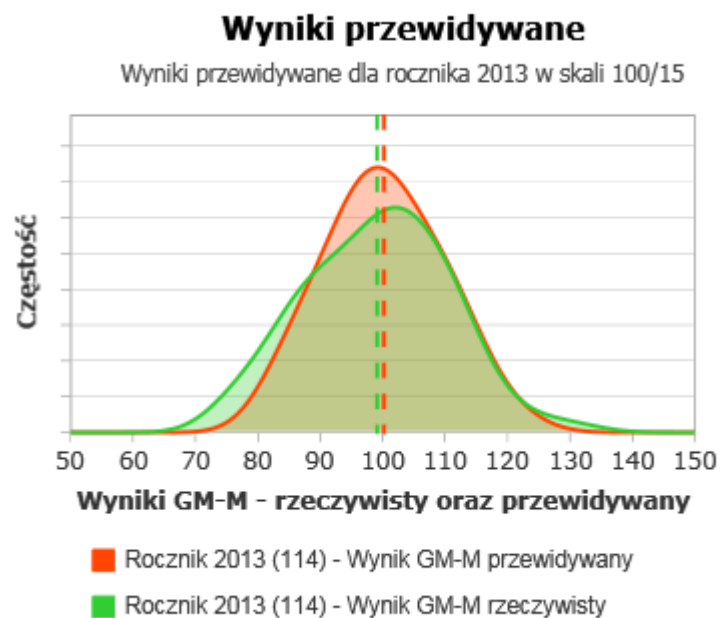
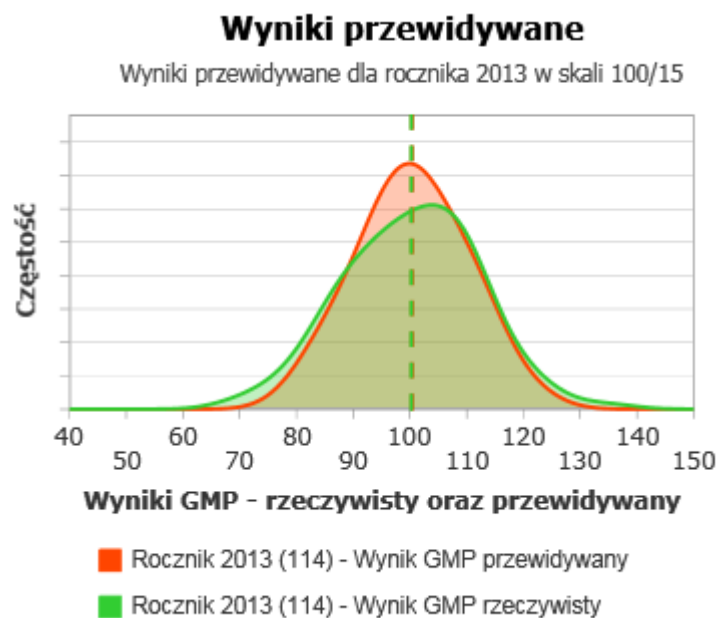


### III. Potencjał edukacyjny:

Potencjał edukacyjny uczniów na wejściu do gimnazjum określamy na podstawie wyników na sprawdzianie po klasie VI szkoły podstawowej. Potencjał niski to wynik poniżej 88,75 na skali 100/15, potencjał wysoki – wynik powyżej 111,25 na skali 100/15. Wykres skumulowany w pozwala na określenie procentowego rozkładu uczniów o określonym potencjale edukacyjnym w analizowanej grupie uczniów.



#### IV. Wynik przewidywany:



Rozkład wyników wyrażonych na skali 100/15 pozwala ocenić, w jaki sposób wyniki uczniów różnią się od rozkładu normalnego. W przypadku wyników egzaminu gimnazjalnego dodatkowo wyrysowywany jest rozkład wyników przewidywanych. Różnica średniej w rozkładzie wyników rzeczywistych i średniej w rozkładzie wyników przewidywanych jest równa wskaźnikowi EWD dla rozpatrywanej grupy uczniów.

V. Tabela zawierająca wskaźniki EWD z każdej części egzaminu.

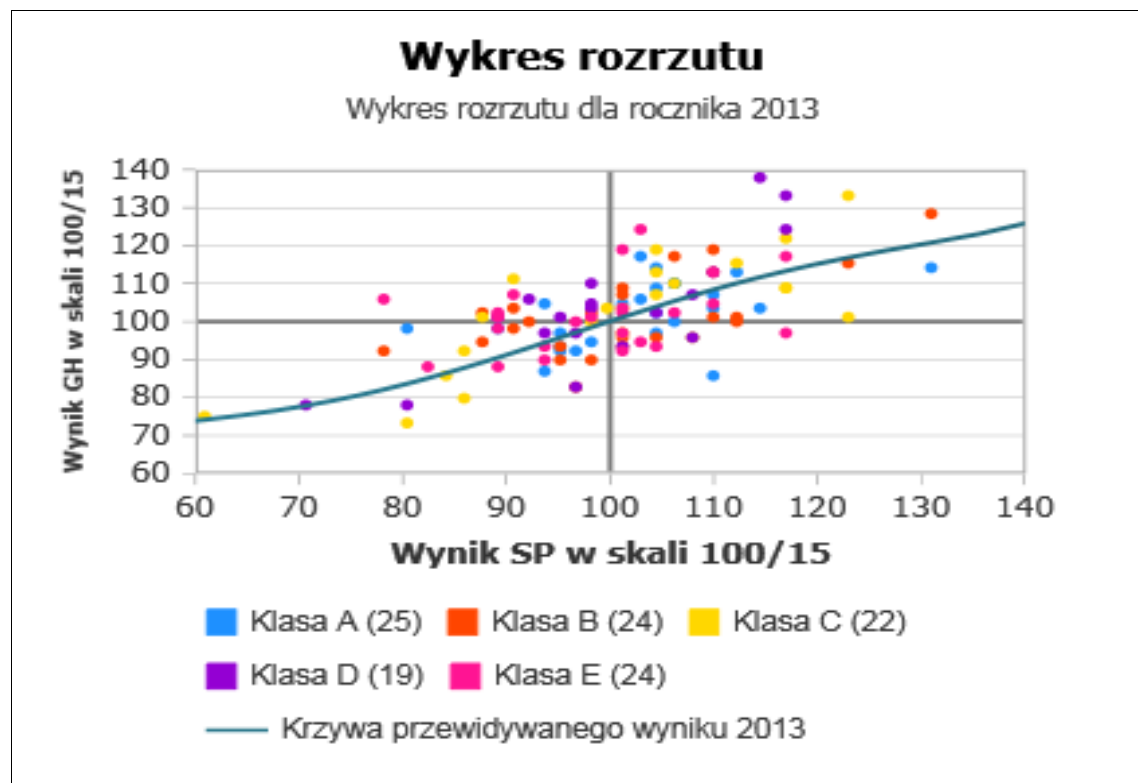
**Tabela**

Rocznik 2013

Nazwa grupy	Liczebność	EWD GMP 100/15	EWD GM-M 100/15	EWD GM-P 100/15
Klasa A (25)	25	-2,6 ± 3,0	-3,5 ± 2,7	-0,9 ± 4,0
Klasa B (24)	24	0,0 ± 3,5	-1,8 ± 4,0	2,3 ± 3,5
Klasa C (22)	22	0,9 ± 3,2	0,3 ± 3,2	2,3 ± 3,4
Klasa D (19)	19	3,3 ± 2,8	2,4 ± 2,6	4,7 ± 4,0
Klasa E (24)	24	-1,4 ± 2,7	-2,0 ± 2,9	-0,5 ± 3,1
Rocznik 2013 (114)	114	-0,1 ± 1,7	-1,1 ± 1,7	1,4 ± 1,9

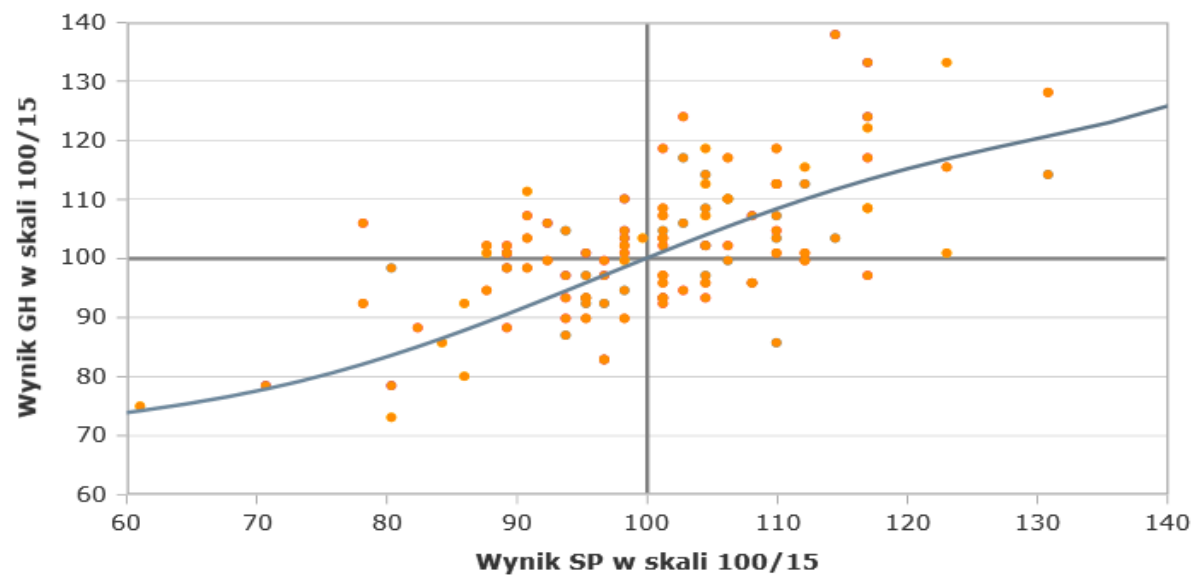


Część humanistyczna:



### Wykres rozrzutu

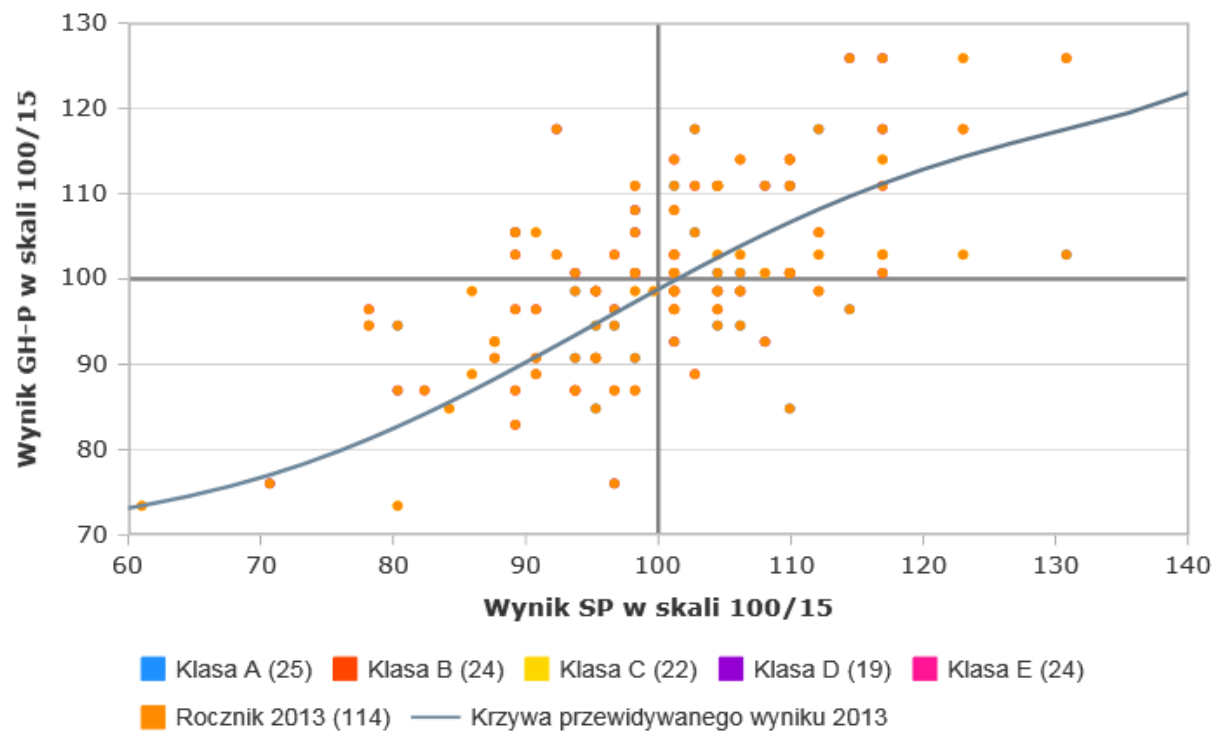
Wykres rozrzutu dla rocznika 2013



- Klasa A (25)
- Klasa B (24)
- Klasa C (22)
- Klasa D (19)
- Klasa E (24)
- Rocznik 2013 (114)
- Krzywa przewidywanego wyniku 2013

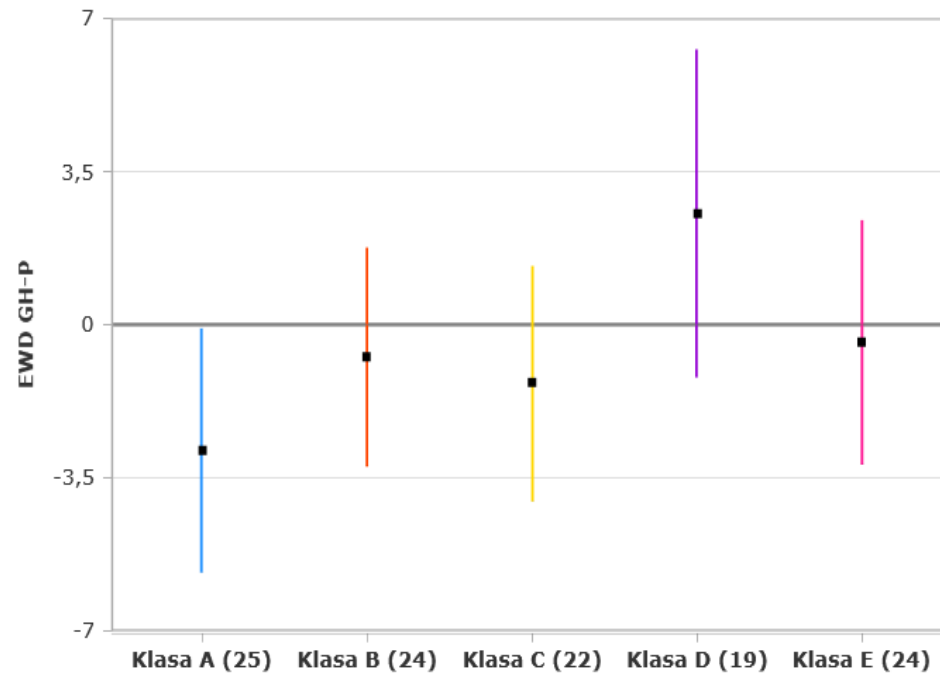
## Wykres rozrzutu

Wykres rozrzutu dla rocznika 2013



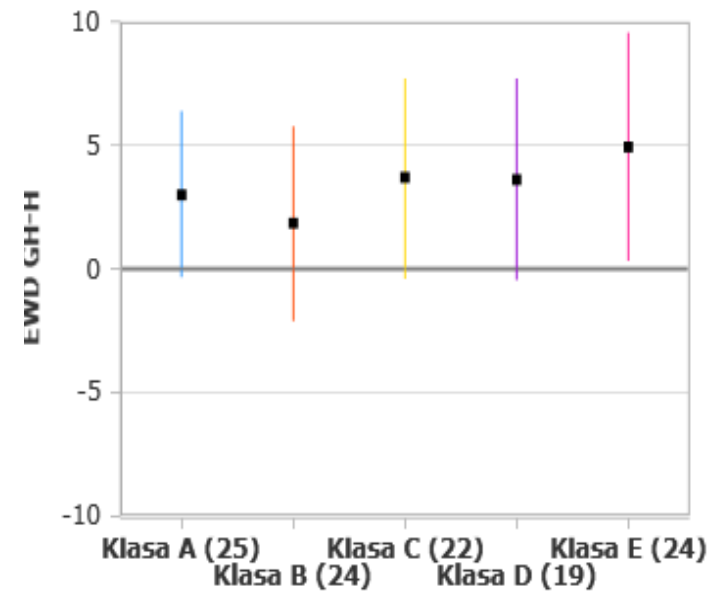
### Wskaźniki EWD

EWD z przedziałami ufności dla rocznika 2013 w skali 100/15



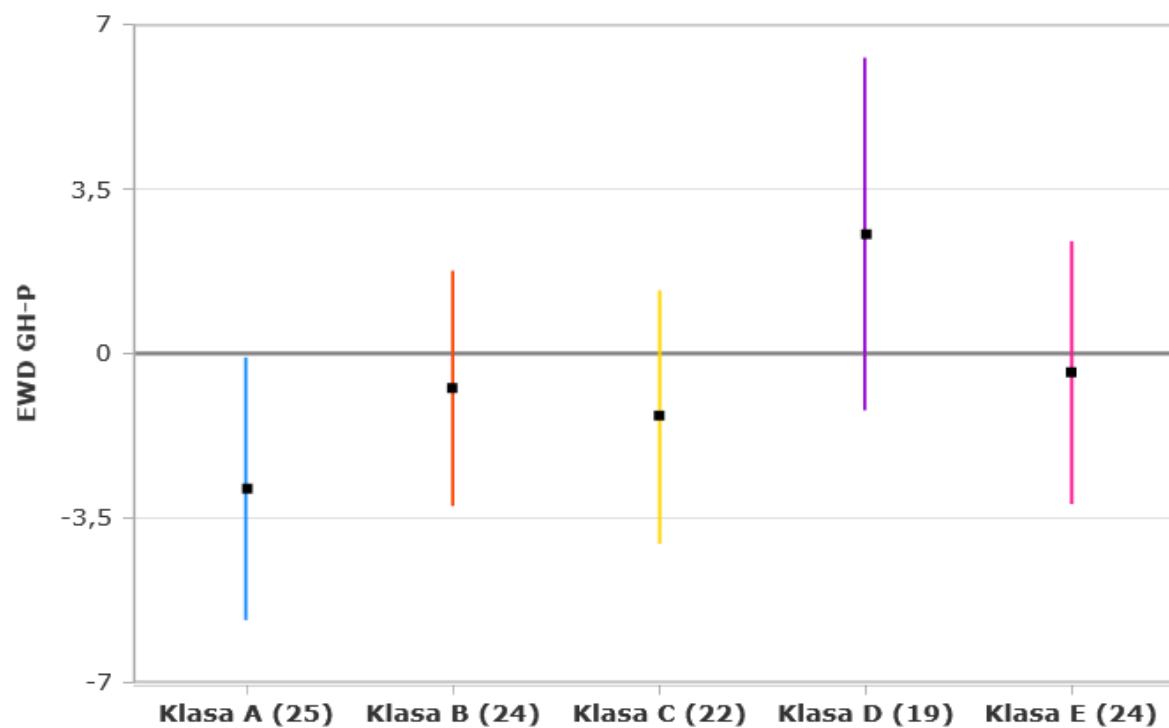
### Wskaźniki EWD

EWD z przedziałami ufności dla rocznika 2013 w skali 100/15



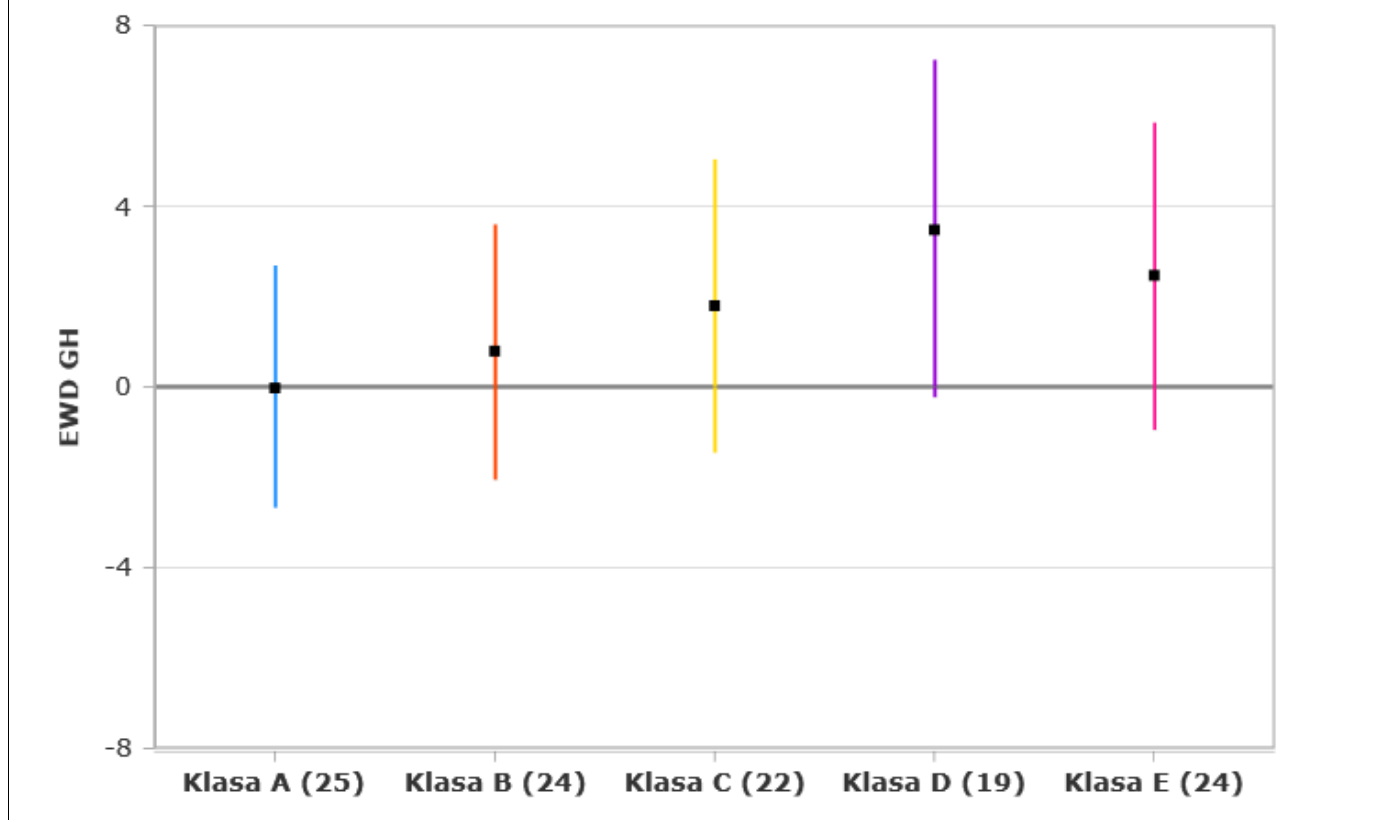
## Wskaźniki EWD

EWD z przedziałami ufności dla rocznika 2013 w skali 100/15

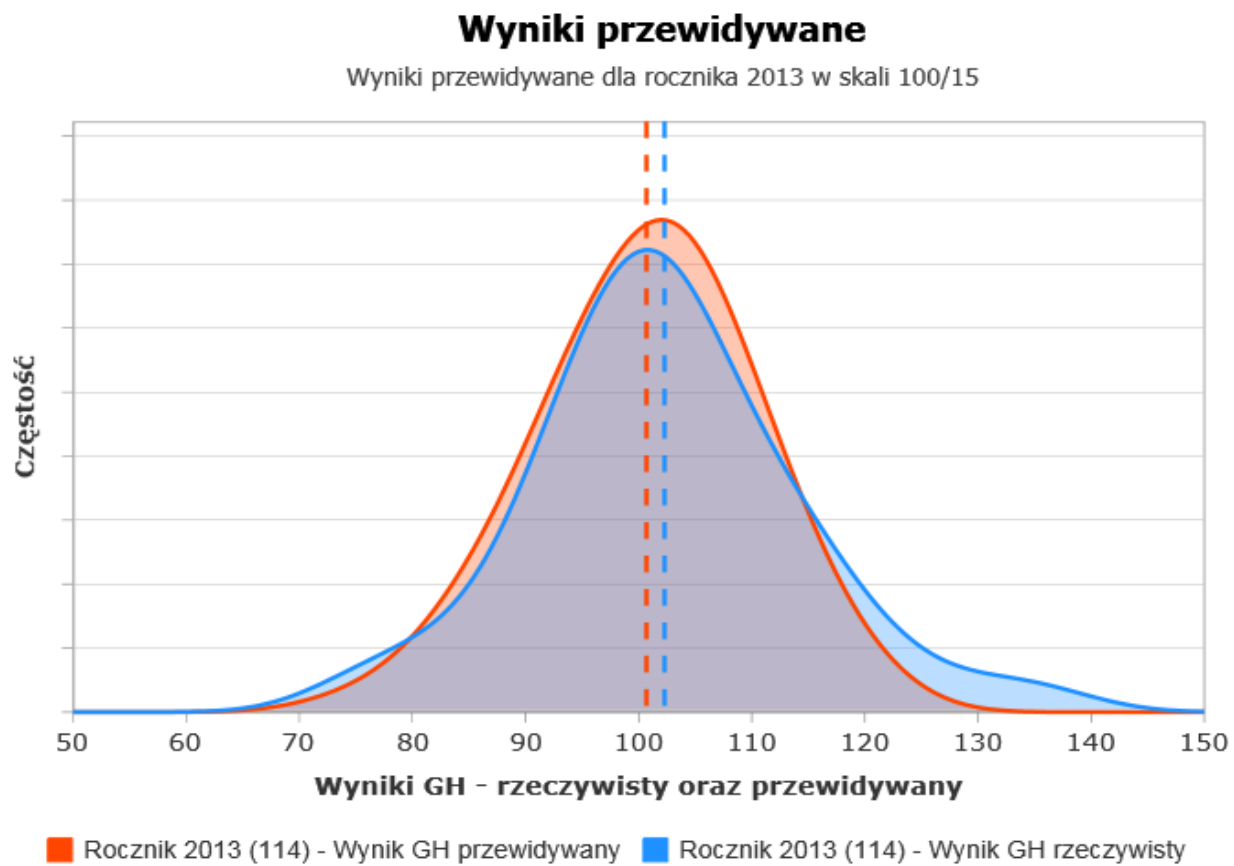


## Wskaźniki EWD

EWD z przedziałami ufności dla rocznika 2013 w skali 100/15

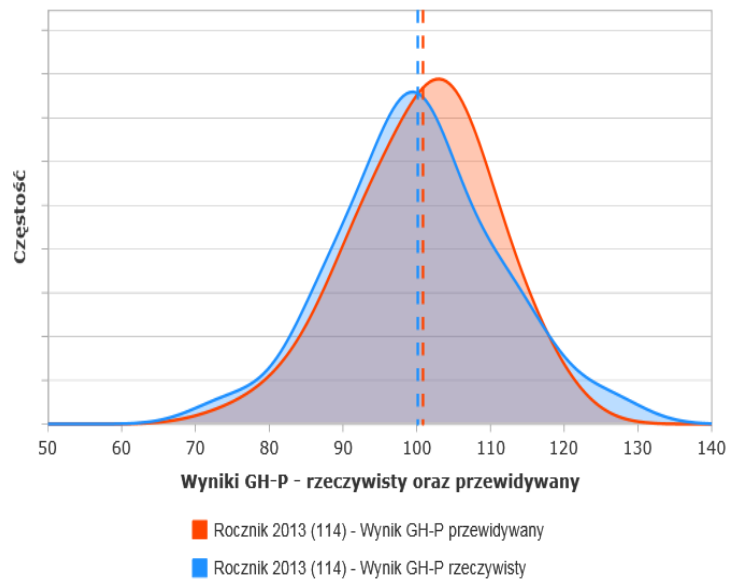


**Wynik przewidywany:**



## Wyniki przewidywane

Wyniki przewidywane dla rocznika 2013 w skali 100/15



## Tabela

Rocznik 2013

Nazwa grupy	Liczebność	EWD GH 100/15	EWD GH-P 100/15	EWD GH-H 100/15
Klasa A (25)	25	0,0 ± 2,7	-2,9 ± 2,8	3,0 ± 3,3
Klasa B (24)	24	0,8 ± 2,8	-0,7 ± 2,5	1,8 ± 3,9
Klasa C (22)	22	1,8 ± 3,2	-1,3 ± 2,7	3,7 ± 4,0
Klasa D (19)	19	3,5 ± 3,7	2,5 ± 3,7	3,7 ± 4,1
Klasa E (24)	24	2,5 ± 3,4	-0,4 ± 2,8	4,9 ± 4,6
Rocznik 2013 (114)	114	1,6 ± 1,7	-0,7 ± 1,5	3,4 ± 2,1

Analizę wskaźników EWD za rok 2013 wykonano w Kalkulatorze EWD 100( opis interpretacji wykresów zaczerpnięto z Kalkulatora EWD 100).